

Anwohnerinfo

Modernisierung Bahnhof Oberdiessbach

Kurvenbegradigung Oberdiessbach–Heimberg

27. Juli 2018

Sehr geehrte Anwohnerinnen und Anwohner

Seit Montag, 28. Mai 2018 sind die neue Sicherungsanlage und die neue Gleisanlage in Betrieb. Im Moment werden verschiedene Fertigstellungsarbeiten ausgeführt und die Installationsplätze und Baupisten zurückgebaut. Anschliessend werden nicht mehr benötigte Anlagen (Betonfundamente, -schächte, etc.) abgebrochen.

Nachtarbeiten

Von Montag, 13. August bis Samstag, 22. September 2018 müssen zwischen Stalden i.E. und dem Hasliwald (Gemeinde Oppligen) jeweils von 22.00 bis 5.00 Uhr teilweise lärmintensive Arbeiten ausgeführt werden.

Beeinträchtigungen Bahnverkehr

Der Bahnbetrieb ist durch diese Arbeiten nicht beeinträchtigt.

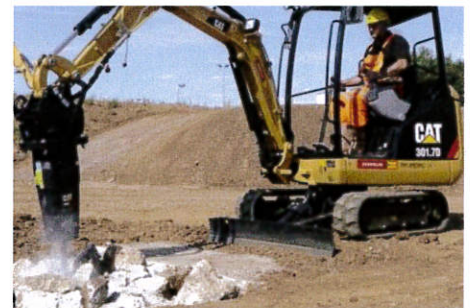
Nach den erwähnten Arbeiten wird es ca. Ende September noch zwei bis drei lärmige Nächte geben, da im ganzen Baubereich der Schotter mit einer Gleisbaumaschine ein letztes Mal gestopft werden muss. Dies ist nötig, damit die Schienen in der definitiven Lage den optimalen Halt haben. Wir orientieren Sie zu gegebener Zeit mittels Anzeige im Amtsanzeiger über den genauen Zeitplan.

Wir bitten die betroffene Bevölkerung um Verständnis für die intensiven Bauarbeiten und danken herzlich für die Geduld während der ganzen Bauzeit.

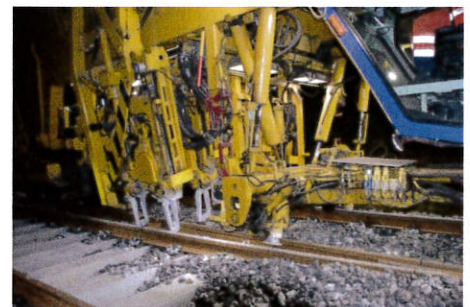
Freundliche Grüsse
BLS Netz AG

Haben Sie Fragen?

Der BLS Kundendienst ist täglich zwischen 7.00 und 19.00 Uhr für Sie da. Sie erreichen uns unter:
+41 (0)58 327 31 32
oder über unser Kontaktformular auf bls.ch/kundendienst



Abbruch von Betonfundament



Beim Einsatz von Gleisbaumaschinen kommt es zu starken Lärmemissionen